

試料名 : SmBaCuO 系バルク超伝導体 (同和鉱業 (株) 製)

[DOWA-Sm30-Ag10%]

- ・ ab 面内および c 軸方向試料
- ・ Sm123:Sm211=1.0:0.3 (Sm211 含有量 23.1mol.%)
- ・ Ag 添加量 10 wt.%
- ・ Pt 添加量 0.45 wt.%

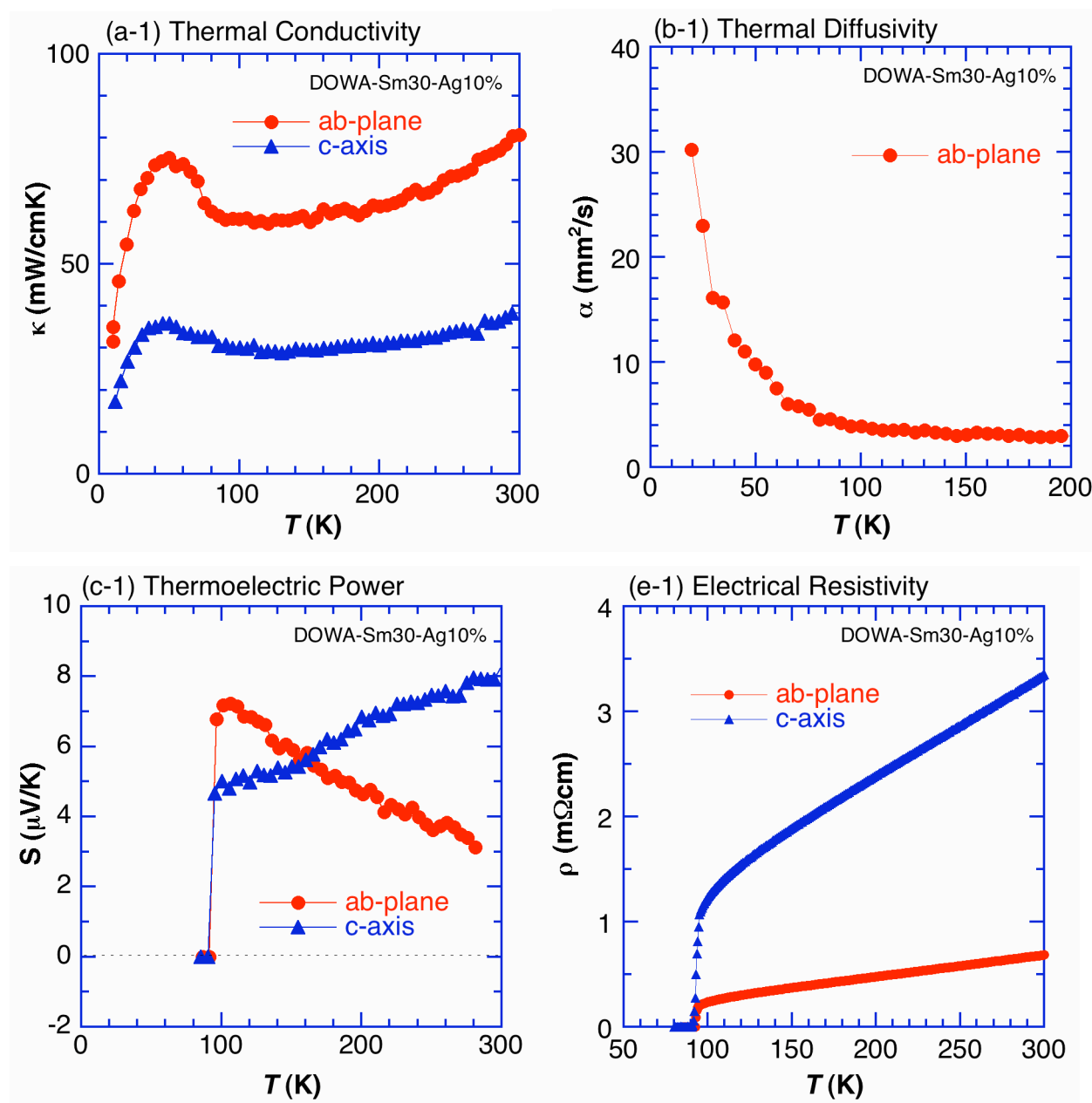
測定項目および測定方法 :

(a) 熱伝導率 $\kappa$  (定常熱流法)、(b)熱拡散率 $\alpha$  (任意加熱法)、(c)熱起電力 S (定常熱流法)、  
(e)電気抵抗率 $\rho$  (直流四端子法)

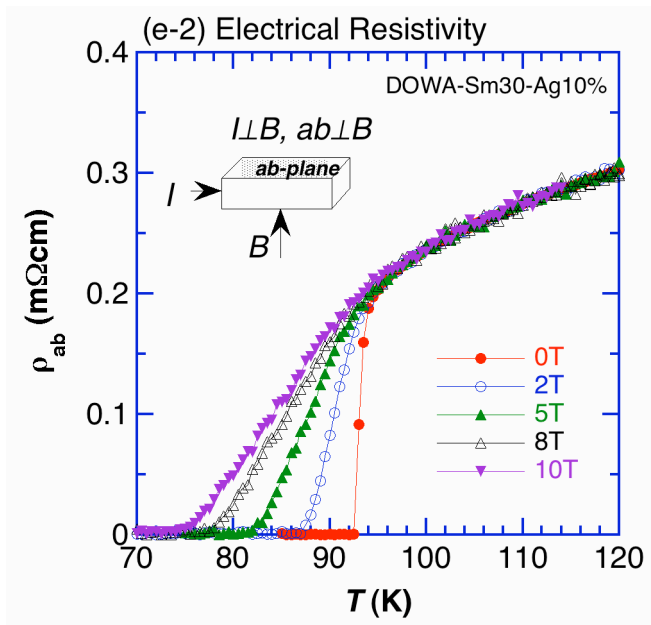
測定温度範囲 : 10~300K (ゼロ磁場および 10T までの磁場中)

測定装置 : 熱物性測定装置 (岩手大学、岩手県先端科学技術研究センター)

(1) ゼロ磁場中測定データ



## (2) 磁場中電気抵抗率測定データ



### 参考文献：

- H. Fujishiro and S. Kohayashi, IEEE Trans. Appl. Supercond. 12, (2002) pp. 1124-1127.